

DELTA X SAFE

SISTEMA *DELTA*SAFE®

***PROTEZIONE COLLETTIVA ANTICADUTA
PERMANENTE per PERSONE e MATERIALE
certificata CE***

Programma fornitura DELTASAFE

IL SISTEMA DELTAXSAFE

Il SISTEMA DELTAXSAFE ® è un SISTEMA DI PROTEZIONE ANTICADUTA PERMANENTE PER PERSONE E MATERIALI (utilizzabile anche temporaneo) costituito da teli di rete in acciaio speciale ad alta resistenza (1770 N/mm²) brevettato, la rete è certificata materiale da costruzione CE, questo sistema permette di realizzare PROTEZIONI ANTICADUTA, PROTEZIONI ANTIEVASIONE, ANTINTRUSIONE, SUPERFICI PEDONABILI su diverse tipologie di settori o meglio dove esiste la necessità di proteggere superfici aperte orizzontali, verticali, inclinate.

PRINCIPALI CARATTERISTICHE DEL SISTEMA DELTAXSAFE

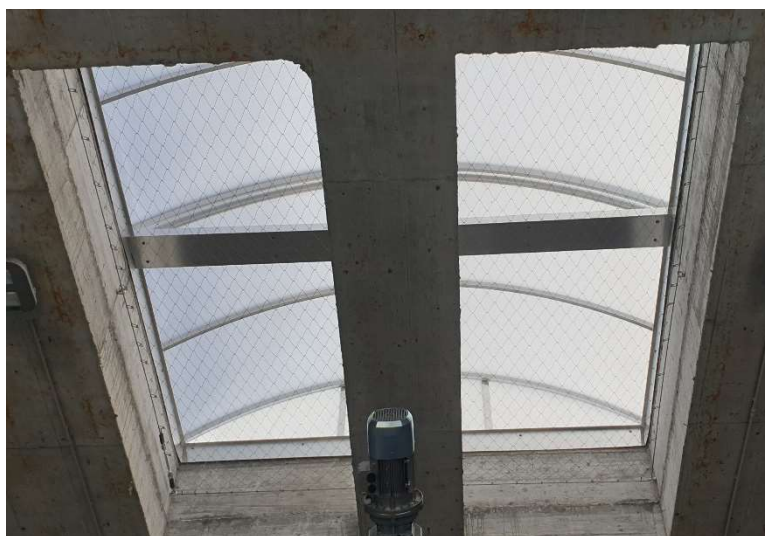
- ✓ Rete a dimensione libera con teli che possono arrivare a lunghezze e larghezze notevoli;
- ✓ Rete disponibile in pannelli a misura definita dal cliente;
- ✓ Teli o pannelli di rete collegabili tra loro
- ✓ Versione filo inox per ambienti aggressivi
- ✓ Versione filo con rivestimento ultracoatig super resistente per utilizzo all'esterno garanzia anni 20
- ✓ Pedonabile
- ✓ Sistema Anticaduta Certificato marcatura CE materiale da costruzione
- ✓ Sistemi di collegamento alla struttura flessibili e adattabili
- ✓ Facile e veloce installazione rispetto a carpenterie su misura
- ✓ LEGGERO (solo 650 gr/mq) VELOCE INSTALLAZIONE, POCO VISIBILE ESTETICAMENTE, UTRARESISTENTE

DELTA X SAFE-Lux

Il sistema DELTAXSAFE-Lux è un sistema di protezione anticaduta per materiale e persone specifico per LUCERNARI E FINESTRATURE, ed è costituito da rete certificata marcata CE con maglia romboidale cerchio inscritto mm.80 nella versione ultracoating o inox.

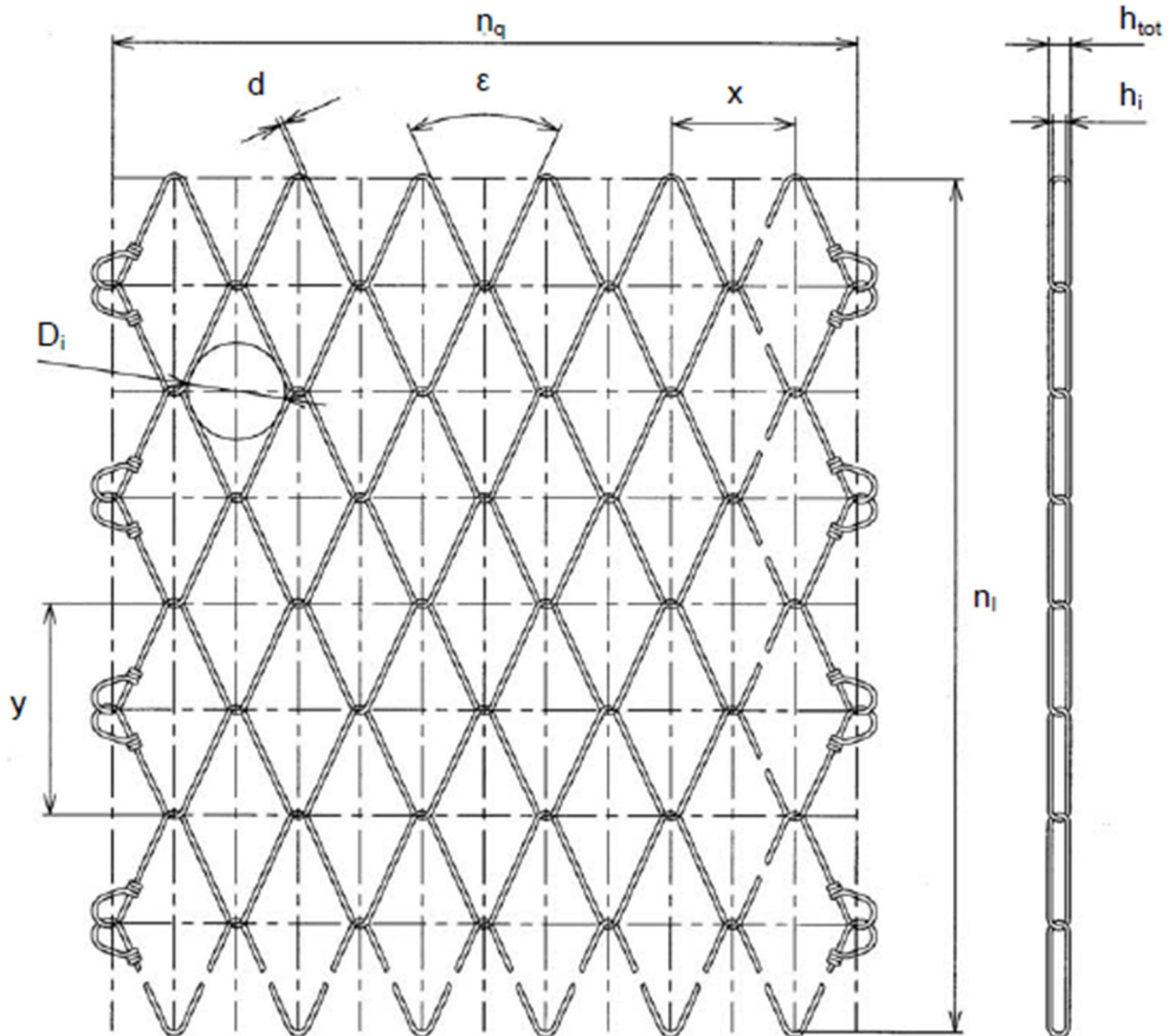
Il sistema è testato secondo i requisiti di resistenza 600J indicati nella norma UNI EN 15057: “Lastre nervate in fibrocemento – Metodo di prova per la resistenza all’urto”, EN 1873: “Accessori prefabbricati per coperture - Cupole monolitiche di materiale plastico - Specifica di prodotto e metodi di prova” - EN 14963 “Coperture - Lucernari continui di materiale plastico con o senza basamenti - Classificazione, requisiti e metodi di prova” Inoltre, per quanto riguarda la verifica della resistenza al carico uniformemente distribuito si è fatto riferimento alla Delibera Regionale della Regione Veneto DGR n.2774 del 22 settembre 2009, con riferimento all’allegato “A”.

Viene fornito in PANNELLI A MISURA o PANNELLI MODULARI giuntabili.



DELTA X SAFE

Forma della maglia:	romboidale
Dimensioni della maglia:	$x \cdot y = 101 \cdot 175 \text{ mm (+/-5\%)}$
Apertura maglia:	$D_i = 82 \text{ mm (+/-5\%)}$
Angolatura della maglia:	$\epsilon \text{ ca. } 53^\circ$
Spessore totale della rete:	$h_{\text{tot}} = 8 \text{ mm (+/-1 mm)}$
Luce nello spessore della rete:	$h_i = 4 \text{ mm (+/-1 mm)}$
Numero di maglie (longitudinale):	$n_l = 5.7 \text{ pcs/m}$
Numero di maglie (trasversale):	$n_q = 9.9 \text{ pcs/m}$



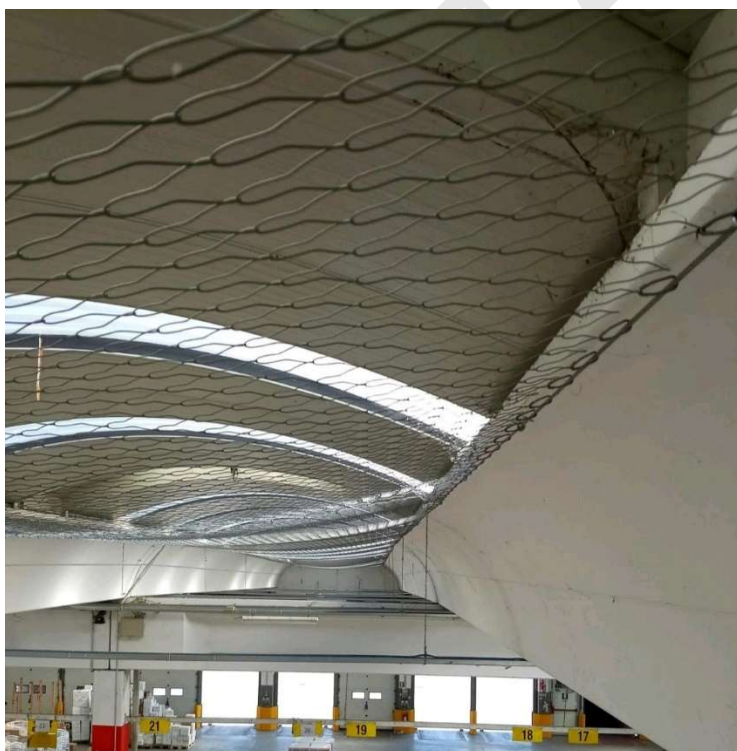
DELTA X SAFE

DELTA X SAFE-Fly

Il sistema **DELTA X SAFE-Fly** è un sistema di protezione anticaduta per materiale e persone specifico per **LUCERNARI E FINESTRATURE**, ed è costituito da rete certificata marcata **CE** con maglia romboidale cerchio inscritto mm.80 nella versione ultracoating o inox.

Il sistema è testato secondo i requisiti di resistenza 600J indicati nella norma UNI EN 15057: "Lastre nervate in fibrocemento – Metodo di prova per la resistenza all'urto", EN 1873: "Accessori prefabbricati per coperture - Cupole monolitiche di materiale plastico - Specifica di prodotto e metodi di prova" - EN 14963 "Coperture - Lucernari continui di materiale plastico con o senza basamenti - Classificazione, requisiti e metodi di prova" Inoltre, per quanto riguarda la verifica della resistenza al carico uniformemente distribuito si è fatto riferimento alla Delibera Regionale della Regione Veneto DGR n.2774 del 22 settembre 2009, con riferimento all'allegato "A".

Viene fornito in **PANNELLI MODULARI giuntabili**.



DELTA X SAFE-Metal

Il sistema DELTAXSAFE-Lux è un sistema di protezione anticaduta per materiale e persone specifico per **LUCERNARI E FINESTRATURE**, ed è costituito da rete certificata marcata CE con maglia romboidale cerchio inscritto mm.80 nella versione ultracoating o inox.

Il sistema è testato secondo i requisiti di resistenza 600J indicati nella norma UNI EN 15057: “Lastre nervate in fibrocemento – Metodo di prova per la resistenza all’urto”, EN 1873: “Accessori prefabbricati per coperture - Cupole monolitiche di materiale plastico - Specifica di prodotto e metodi di prova” - EN 14963 “Coperture - Lucernari continui di materiale plastico con o senza basamenti - Classificazione, requisiti e metodi di prova” Inoltre, per quanto riguarda la verifica della resistenza al carico uniformemente distribuito si è fatto riferimento alla Delibera Regionale della Regione Veneto DGR n.2774 del 22 settembre 2009, con riferimento all’allegato “A”.

Viene fornito in **PANNELLI A MISURA** o **PANNELLI MODULARI** giuntabili.



DELTA X SAFE-Technic

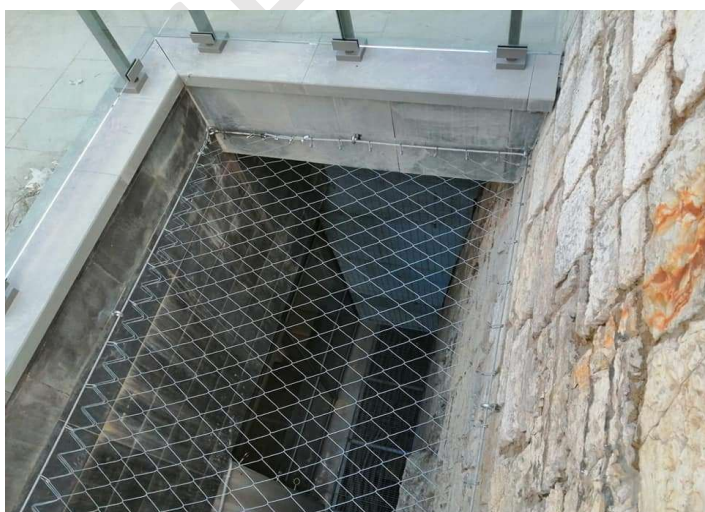
Il sistema DELTAXSAFE-Technic è un sistema di protezione anticaduta per materiale e persone specifico per **SUPERFICI APERTE**, ed è costituito da rete certificata marcata CE di diverse tipologie nella versione ultracoating o inox.

Viene fornito in **PANNELLI MODULARI giuntabili** o **A MISURA**

Versione maglia G80 romboidale filo mm.2 versione ultracoating o inox

Versione maglia G65 romboidale filo mm. 3

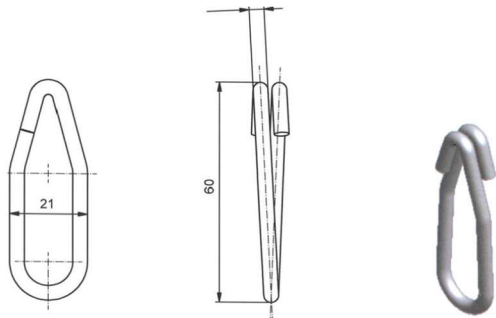
Versione maglia G45 romboidale filo mm. 2



Componenti del Sistema di collegamento:

- Fune diametro mm.8 o mm.10 in filo di acciaio in trefoli zincato o inox;
- Morsetto o capocorda;
- Golfare M12 o M16 con interasse di fissaggio variabile in funzione del supporto;
- Tenditore a cannule chiuse M12 per tendere fune
- Clips Deltaxclips collegamento rete-fune
- Tassello meccanico, chimico, tirafondo per fissaggio golfare al supporto

Clip di giunzione



DELTA X CLIP
GIUNZIONE
DELTA X SAFE



SISTEMI di connessione DELTAXSAFE/supporto:

Soluzione -1- FUNE METALLICA PERIMETRALE CON CLIPS per tutte le versioni di DELTAXSAFE

IL SISTEMA di connessione della rete DELTAXSAFE a mezzo di FUNE METALLICA PERIMETRALE CON UTILIZZO DI CLIPS è quello più utilizzato in quanto consente di adattare il SISTEMA DELTAXSAFE a diverse tipologie di strutture, con questa soluzione la rete viene collegata alla fune perimetrale a mezzo apposite Deltaxclips, la fune metallica è collegata al supporto con Golfare M12 con fissaggio opportunamente dimensionato (da verificare ufficio tecnico), consigliata per sistemi protezione superfici verticali, orizzontali, soluzione che garantisce ottimi risultati di adattabilità.

Soluzione -2- FUNE METALLICA PERIMETRALE senza CLIPS

Connessione della rete a mezzo di FUNE METALLICA PERIMETRALE senza CLIPS con passaggio diretto della fune all'interno delle maglie della rete stessa,

Con questa soluzione la rete viene collegata direttamente alla fune perimetrale facendola passare attraverso le maglie della rete stessa, la fune metallica è collegata al supporto con Golfare M12 con fissaggio opportunamente dimensionato (da verificare ufficio tecnico), risparmio di elementi di connessione aggiuntivi quali clips o fune ma adatta per piccoli fogli di dimensione ridotta.

La fune perimetrale va infilata dentro le maglie della rete.

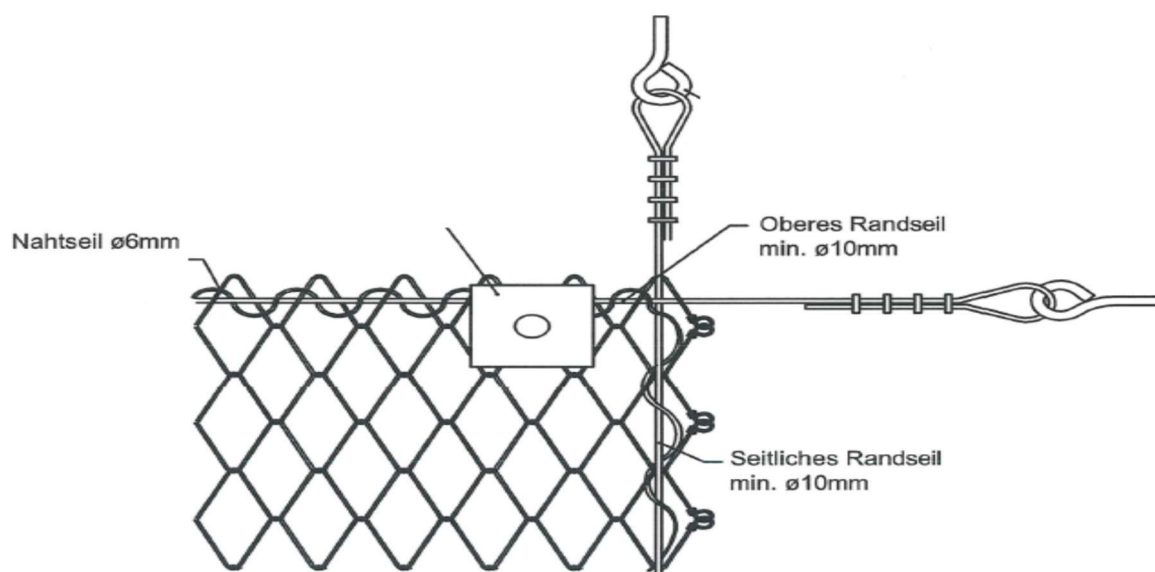
Soluzione -3- FUNE METALLICA PERIMETRALE con legatura RETE con cavo diam.2-3

Connessione della rete a mezzo di FUNE METALLICA PERIMETRALE con collegamento RETE alla fune mediante legatura della stessa con CAVETTO diam. 2-3

Con questa soluzione la rete viene collegata direttamente alla fune perimetrale a mezzo cavetto diam. 5-6 che avvolge le maglie della rete collegandola alla fune principale, la fune metallica è collegata al supporto con Golfare M12 con fissaggio opportunamente

DELTA X SAFE

dimensionato (da verificare ufficio tecnico), consigliata per sistemi protezione superfici verticali, orizzontali, soluzione che garantisce ottimi risultati di adattabilità.



esempio di Connessione rete DELTAXSAFE alla fune perimetrale mediante cucitura con cavetto metallico



Soluzione -4- PIATTINA METALLICA solo per versione filo mm.3

Connessione della rete a mezzo di **PIATTINA METALLICA** spessore mm. 3 larghezza mm. 35 (da verificare ufficio tecnico), consigliata per sistemi da collegarsi a carpenterie o protezione superfici verticali etc, utilizzare idoneo fissaggio alla struttura –contattare nostro ufficio tecnico)

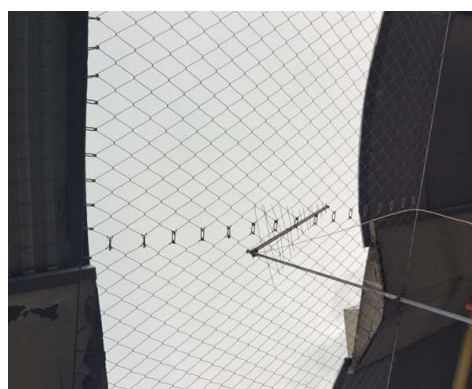


CONNESSIONE RETE-RETE

I **fogli di rete DELTAXSAFE**® possono essere collegati tra loro dando origine a fogli di dimensioni importanti, anche in questo caso vi sono diverse tipologie di connessione possibile.

Connessione con DELTAXCLIPS

In questo caso si possono collegare i fogli collegando direttamente le varie maglie della rete con le CLIPS, nei casi in cui si necessita di una connessione più forte è possibile sormontare le maglie ed eseguire un doppio collegamento. (consultare ufficio tecnico), sistema di collegamento veloce, pratico, smontabile.



ESEMPI CONNESSIONE AL SUPPORTO

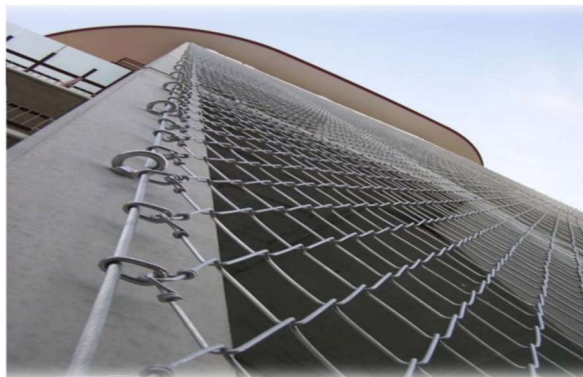
Struttura: METALLICA

Fissaggio: GOLFARO M12

Interasse ML. 1.50-1.80

Fune diam. 8

Collegamento fune/rete CLIP



Struttura: TELAIO METALLICO

Fissaggio: GOLFARO M12

Interasse ML. 0.50

Fune diam. 8

Collegamento fune/rete CLIP



Struttura: TEGOLI PREFABBRICATI

Fissaggio: GOLFARO M12

Interasse ML. 1.50-2.70

Fune diam. 8

Collegamento fune/rete CLIP



DELTA X SAFE

Struttura: STRUTTURA C.A.

Fissaggio: GOLFARO M12

Interasse ML. 1.50

Fune diam. 8

Collegamento fune/rete CLIP



Struttura: TEGOLO IN C.A.

Fissaggio: GOLFARO M12

Interasse ML. 1.50-1.80

Fune diam. 8

Collegamento fune/rete CLIP



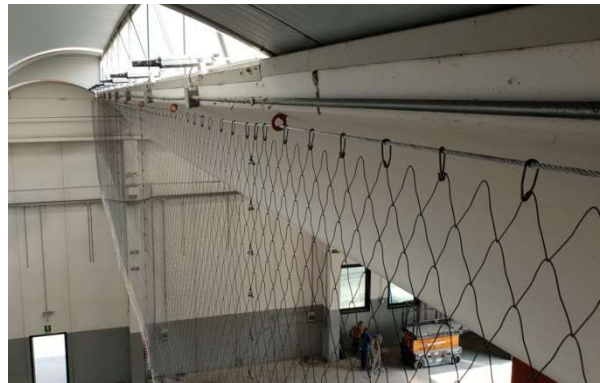
Struttura: TEGOLO IN C.A.

Fissaggio: GOLFARO M12

Interasse ML. 1.50-1.80

Fune diam. 8

Collegamento fune/rete CLIP



Struttura: TRAVE METALLICA

Fissaggio: GOLFARO M12

Interasse ML. 1.50-1.80

Fune diam. 8

Collegamento fune/rete CLIP



LASTRA ONDULATA FIBROCEMENTO

Fissaggio: GOLFARO M12

Interasse ML. 1.50-1.80

Fune diam. 8

Collegamento fune/rete CLIP



LASTRA ONDULATA FIBROCEMENTO

Fissaggio: GOLFARO M12

Interasse ML. 1.50-1.80

Fune diam. 8

Collegamento fune/rete CLIP



LASTRA GRECATA

Fissaggio: PROFILO PETTINE

Rivetto bulbe-tite mm. 5.2-7.7

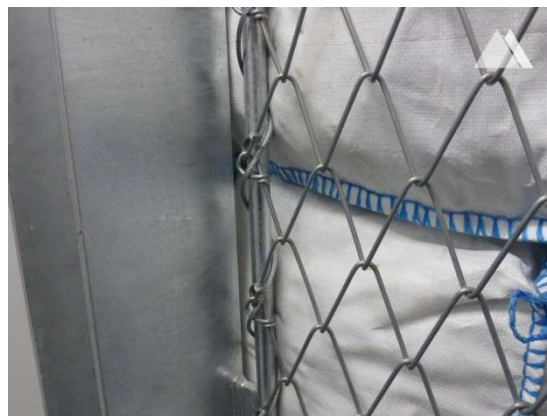
Passo cm. 25-30



DELTA X SAFE

Connessione con cavetto metallico

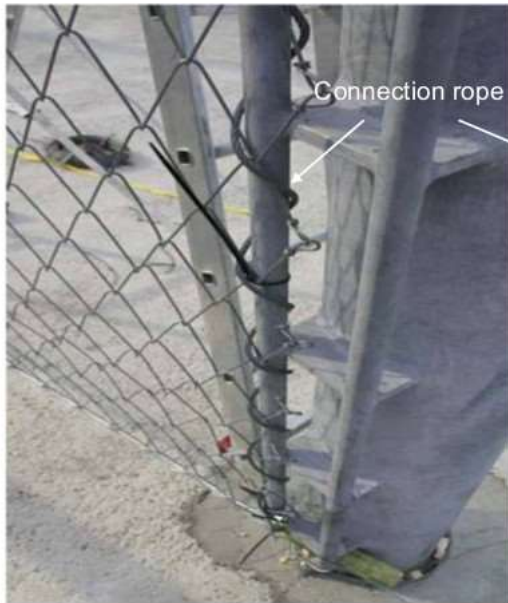
In questo caso si possono collegare i fogli collegando direttamente le varie maglie della rete "cucendole" con un cavetto diam. 5-6. (consultare ufficio tecnico), sistema meno pratico



ESEMPI DI CONNESSIONE SISTEMA DELTAXSAFE



DELTA X SAFE



net to bearer connection



net to net connection

VIETATA LA C